



eSka w PseSach

PROCESOWE WDROŻENIE REKOMENDACJI S
w Bankach Spółdzielczych

Obszary

ZARZĄD
I RADA NADZORCZA

IDENTYFIKACJA
POMIAR
OCENA RYZYKA

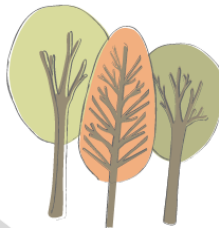
ZABEZPIECZENIA

MONITOROWANIE
I RAPORTOWANIE

Strumienie



ZARZĄDZANIE
STRATEGICZNE



OBSŁUGA
KLIENTA



ZARZĄDZANIE
RYZYKIEM



PRODUKTY
BANKOWE



BUDOWANIE
ŚWIADOMOŚCI



SYSTEM
KONTROLI
WEWNĘTRZNEJ



SYSTEM
INFORMACJI
ZARZĄDCZEJ

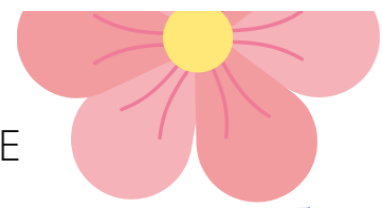


PROCESY
POWIĄZANE

POWIĄZANE
OBSZARY

RELACJE
Z KLIENTAMI

SYSTEM KONTROLI
WEWNĘTRZNEJ



- zmiana formuły oprocentowania kredytu
- zastosowanie DStI do nowych umów, uzyskanie danych od klienta
- sposób informowania o ofercie i zakres informacji

31 października 2022



- zewnętrzne i wewnętrzne bazy danych dotyczących rynku nieruchomości
- oferowany produkt a apetyt na ryzyko
- spójność z zasadami monitorowania i klasyfikowania SOZ
- czynniki ryzyka
- narzędzia analityczne - wsparcie przez SOZ i Bank Zrzeszający

15 listopada 2022

30 listopada 2022

- monitorowanie wartości nieruchomości, system kontroli wewnętrznej

- powiązanie z wymogami prawnymi / rekomendacjami
- spójność z Ustawą o kredycie hipotecznym
- coroczne określenie udziału w rynku
- ocena zdolności kredytowej przy przenoszeniu wierzytelności ZH
- banki istotnie zaangażowane - dodatkowe wymagania

- wyłączenia
- klucz za dług
- kredytowanie w walutach obcych

31 grudnia 2022



15 grudnia 2022

- przegląd działań edukacyjnych i informacyjnych

31 sierpnia 2022



- produkt kredyt na stałą i okresowo stałą stopę
- ochrona konsumentów - potrzeby konsumenta
- ocena produktów pod kątem przydatności
- przegląd oferty i umożliwienie zmiany formuły
- produkt w imieniu i na rachunek (PwInR) Banku Zrzeszającego

30 września 2022

- zmiany do polityki zarządzania ryzykiem EKZH
- max DStI, LtV, wkład własny, zasady TWS,
- wsparcie SOZ przy wdrożeniu
- specyfika i różnorodność banków
- polityka i procedury a specyfika banku

10 grudnia 2022



- informowanie KNF

Plan działalności





KOSZT UCZESTNICTWA W PROJEKCIE

	Pakiet podstawowy	Pakiet rozszerzony	Pakiet indywidualny
Zestaw rozwiązań wspierających wdrożenie/przeгляд w tym gotowe wersjowane wzorce regulacji dostosowane do specyfiki BS, komentarze, instruktaże postępowania, propozycje raportów z przeglądów częściowych - przy zachowaniu zgodności z wytycznymi SOZ i w oparciu o wzorce Banku Zrzeszającego	Standardowy	Standardowy z uwzględnieniem mapy procesów w BS	Zindywidualizowany z uwzględnieniem procedur wewnętrznych i mapy procesów w BS
Szkolenia merytoryczne związane z Rekomendacją S	2 szkolenia	3 szkolenia	4 szkolenia
Udział w konsultacjach on-line	Nie	Nie	2 razy w miesiącu
Projekt raportu końcowego z wdrożenia / przeglądu	Tak	Tak	Tak
Ilość miejsc ograniczona	Nie	Nie	Tak
Miesięczny abonament Cena netto:	280,00	380,00	580,00

Do ceny netto doliczony zostanie podatek VAT zgodnie z obowiązującą stawką.

W ramach pakietu rozszerzonego i indywidualnego wymagane będzie przekazanie wybranych procedur wewnętrznych w BS.

Wszelkie pytania oraz zainteresowanych udziałem w projekcie proszę o kierowanie zgłoszeń na adres mailowy: wdrozenieeski@frbs.org.pl.

W treści maila proszę podać nazwę Banku, osobę wyznaczoną do kontaktu oraz telefon kontaktowy i zwrotny adres mailowy.